

SERIE PREMIUM

MÁXIMO AHORRO Y DURABILIDAD. LA COMBINACIÓN PERFECTA. NATURALMENTE.

Alféa Hybrid Duo

1/2



Esta es la solución de alta temperatura para la renovación de calderas de gasóleo donde se requieran temperaturas de calefacción de 80°C. Alféa Hybrid Duo integra de serie, en el interior de su módulo hidráulico, un intercambiador de calor termodinámico, una caldera de gasóleo como apoyo y un interacumulador de ACS.

ALTA TEMPERATURA MULTI-ENERGÍA

- Solución Alta Temperatura para reemplazo de caldera de gasóleo.
- Intercambiador coaxial patentado para un rendimiento óptimo.
- Regulación integral por compensación exterior.
- Tecnología Inverter.
- Incorpora caldera de gasóleo de alto rendimiento.
- Confort en ACS: interacumulador INOX de 125 L integrado en módulo hidráulico.
- Gestión de 2 zonas de calefacción totalmente independientes.
- Programa confort/reducción para el ACS: mayor ahorro energético.
- Bajo nivel sonoro.

OTRAS CARACTERÍSTICAS

- 3 modelos de 10 a 16 kW monofásica.
- Solución Alta Temperatura.
- Para todo tipo de emisor de calefacción.
- Impulsión hasta 80°C .

COMPOSICIÓN

- Unidad exterior DC Inverter con compresor Twin Rotary o Scroll según modelos.
- Módulo interior, circuito primario con intercambiador coaxial y depósito interacumulador de ACS Inox de 125 L.
- Apoyo quemador de gasóleo de 25 kW.
- Bomba de circulación de calefacción.
- Bomba de carga de ACS.
- Regulación integral por compensación exterior (sonda de ambiente opcional).
- Vaso de expansión, válvula de seguridad, manómetro...
- Sonda exterior.
- Válvula mezcladora motorizada.



*2 años de garantía integral. Para ampliación de garantía, consultar

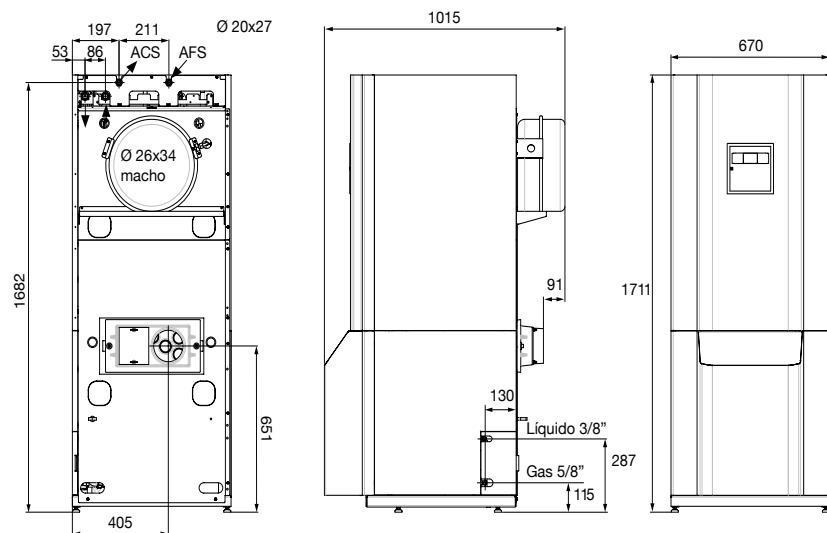
CARACTERÍSTICAS TÉCNICAS

		HYBRID DUO 10	HYBRID DUO 13	HYBRID DUO 16
CÓDIGO		522637	522638	522639
Potencia calorífica +7°C / +35°C - Suelo radiante	kW	9,920	12,570	14,860
Potencia absorbida +7°C / +35°C - Suelo radiante	kW	2,700	3,580	4,340
COP +7°C / 35°C - Suelo radiante		3,67	3,51	3,42
Potencia calorífica -7°C / +35°C - Suelo radiante	kW	7,209	9,793	10,512
Potencia absorbida -7°C / +35°C - Suelo radiante	kW	3,400	4,210	4,590
COP -7°C / +35°C - Suelo radiante		2,120	2,326	2,290
Potencia calorífica +7°C / +45°C - Radiadores baja tª	kW	6,200	8,060	8,980
Potencia absorbida +7°C / +45°C - Radiadores baja tª	kW	1,880	2,620	3,110
COP +7°C / 45°C - Radiadores baja tª		3,30	3,08	2,89
Potencia calorífica -7°C / +45°C - Radiadores baja tª	kW	5,900	6,430	8,040
Potencia absorbida -7°C / +45°C - Radiadores baja tª	kW	2,620	3,400	4,390
COP -7°C / +45°C - Radiadores baja tª		2,250	1,890	1,834
Potencia térmica útil apoyo (gasóleo)	kW	25	25	25

* Nivel de presión sonora a 1m del aparato, 1,5m del suelo, campo libre directividad 2.

** Nivel de presión sonora a 5m del aparato, 1,5m del suelo, campo libre directividad 2.

DIMENSIONES



Módulo hidráulico

SERIE PREMIUM

MÁXIMO AHORRO Y DURABILIDAD. LA COMBINACIÓN PERFECTA. NATURALMENTE.

Alféa Hybrid Duo

2/2

MÓDULO HIDRÁULICO Y UNIDAD EXTERIOR

		HYBRID DUO 10	HYBRID DUO 13	HYBRID DUO 16	
	CÓDIGO	522637	522638	522639	
MÓDULO HIDRÁULICO	Nivel sonoro en modo termodinámico*	dBa	35,5	35,5	
	Potencia acústica según EN 12102	dBa	43,3	43,3	
	Dimensiones h x l x p	mm	1711 / 1015 / 670	1711 / 1015 / 670	1711 / 1015 / 670
	Peso en vacío / con agua	kg	215 / 482	215 / 482	215 / 482
CARACTERÍSTICAS HIDRÁULICAS	Contenido cuerpo de calefacción híbrido	L	142	142	
	Presión máxima de servicio	bar	3	3	
	Capacidad depósito ACS	L	125	125	
CONEXIONES ELÉCTRICAS	Alimentación a partir de la unidad ext.		230 V 50 Hz	230 V 50 Hz	230 V 50 Hz
	Consumo en reposo	W	5	5	5
CONEXIONES HIDRÁULICAS	Diámetros entrada-salida circuito primario (rosca macho)	pulgadas / mm	1" - 26X34	1" - 26X34	1" - 26X34
	Diámetros entrada-salida ACS	pulgadas / mm	3/4" - 20X27	3/4" - 20X27	3/4" - 20X27
CONEXIONES CHIMENEA	Diámetro chimenea (interior/exterior)	mm	125 / 139	125 / 139	125 / 139
	Depresión óptima chimenea	Pa	15	15	15
	Caudal gasóleo	kg/h	2,3	2,3	2,3
QUEMADOR GASÓLEO	Inyector	Delavan	0,6 GPH 60°	0,6 GPH 60°	0,6 GPH 60°
	Viscosidad máxima a 20°C	°E	1,5	1,5	1,5
	Bomba	Suntec	AL 35	AL 35	AL 35
	Presión (ajuste de fábrica)	bar	15	15	15
CÁMARA DE COMBUSTIÓN	Diámetro mínimo	mm	270	270	270
	Longitud	mm	400	400	400
	Volumen	dm ³	22,9	22,9	22,9
	Temperatura nominal de los humos	°C	190	190	190
	Caudal másico de humos	kg/h	44,4	44,4	44,4
	Volumen lado humos	dm ³	31,1	31,1	31,1
	Presión hogar	Pa	16	16	16
	Número de turbuladores		7	7	7
RANGO DE FUNCIONAMIENTO	Rango de funcionamiento óptimo min/max - modo calor	°C	-15 / 24	-15 / 24	-15 / 24
	Temperatura de impulsión en ciclo termodinámico	°C	52	52	52
	Temperatura de ACS máxima	°C	80	80	80
UNIDAD EXTERIOR	Nivel sonoro **	dBa	41	40	44
	Potencia acústica según EN 12102	dBa	68	67	71
	Dimensiones h x l x p	mm	830 X 900 X 330	1290 X 900 X 330	1290 X 900 X 330
	Peso en funcionamiento	kg	64	98	105
CARACTERÍSTICAS FRIGORÍFICAS	Diámetro gas	pulgadas	5/8	5/8	5/8
	Diámetro líquido	pulgadas	3/8	3/8	3/8
	Carga de fluido frigorífico HFC R410 A	g	2100	3350	3400
	Longitud mini / maxi	m	0 / 25	0 / 25	0 / 25
	Desnivel máximo	m	25	25	25
	Longitud máxima sin carga complementaria	m	15	15	15
	Cantidad de gas a añadir por metro suplementario	g	40	50	40
CONEXIONES ELÉCTRICAS	Alimentación		230 V 50 Hz	230 V 50 Hz	230 V 50 Hz
	Consumo en reposo	W	7,5	7,5	7,5
	Intensidad nominal	A	11,7	16,7	20,6
	Intensidad máxima (sin apoyos)	A	17	20	26
	Calibre disyuntor curva D	A	20	25	32
	Sección de alimentación	mm ²	362,5	364	366
	Cable de interconexión módulo hidráulico-Ud exterior	mm ²	461,5	461,5	461,5

* Nivel de presión sonora a 1m del aparato, 1,5m del suelo, campo libre directividad 2.

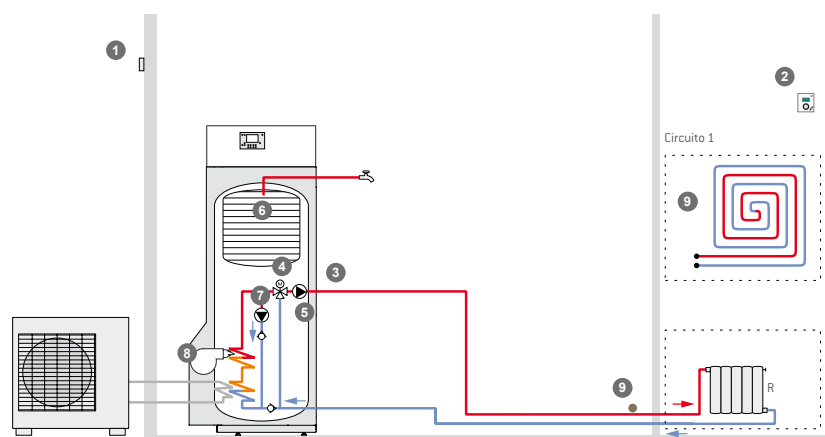
** Nivel de presión sonora a 5m del aparato, 1,5m del suelo, campo libre directividad 2.

RECOMENDACIONES DE INSTALACIÓN

1 Circuito de calefacción

- 1 Sonda exterior
- 2 Sonda de ambiente (opcional)
- 3 Sonda de impulsión BDC
- 4 Válvula mezcladora
- 5 Bomba de circulación
- 6 Sonda de ACS
- 7 Bomba de carga ACS
- 8 Apoyo quemador gasóleo
- 9 Seguridad suelo radiante

Accesorios, ver pág. 136



2 Circuitos de calefacción

- 1 Sonda exterior
- 2 Sonda de ambiente zona 1 (opcional)
- 3 Sonda impulsión BDC zona 1
- 4 Válvula mezcladora zona 1
- 5 Bomba de circulación zona 1
- 6 Sonda ACS
- 7 Sonda de impulsión zona 2
- 8 Bomba de circulación zona 2
- 9 Válvula de 3 vías zona 2
- 10 Bomba de carga ACS
- 11 Sonda de ambiente zona 2 (opcional)
- 12 Apoyo quemador de gasóleo
- 13 Seguridad suelo radiante

Accesorios, ver pág. 136

