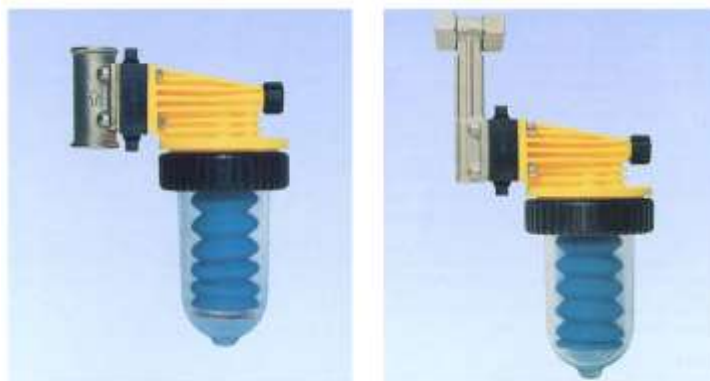


## CILLIT IMMUNO

### Dosificador de polifosfatos hidrodinámico Modelos: IMMUNO 152- N / 153-N



CILLIT IMMUNO 152-N

CILLIT IMMUNO 153-N

- Los dosificadores CILLIT IMMUNO son apropiados para proteger de las incrustaciones calcáreas y la corrosión de las instalaciones de los circuitos hidráulicos.
- Son equipos que añaden al agua de un modo proporcional y en una cantidad precisa el producto CILLIT 55, un producto totalmente inocuo y de calidad alimentaria.
- Funcionan sin conexión eléctrica de modo hidrodinámico aprovechando la energía del agua.

#### APLICACIÓN

El dosificador **CILIT-IMMUNO** se utiliza para la protección de las instalaciones de agua fría y caliente en circuitos abiertos, contra la formación de incrustaciones calcáreas y contra la corrosión, así como para eliminar progresivamente incrustaciones calcáreas ya existentes.

#### DESCRIPCIÓN DEL PRODUCTO

El dosificador **CILIT-IMMUNO** es un equipo que inyecta en el agua de forma proporcional una cantidad determinada de producto CILIT-55 M-H UNIVERSAL.

Funciona de forma hidrodinámica sin necesidad de alimentación eléctrica, aprovechando la energía del agua; basta con instalar el dosificador en la tubería de agua que alimenta la instalación a proteger y realizar una carga con el producto en polvo.

El elemento de conexión es orientable 360º, por lo que el dosificador puede ser acoplado indistintamente en tuberías horizontales o verticales.

Toda la gama de dosificadores **CILIT-IMMUNO** están contruidos con materiales resistentes a la corrosión y cumplen con las prescripciones vigentes en cuanto a características sanitarias del agua de consumo humano. Además incorporan un disco solubilizador, patentado, para facilitar la recarga y disolución del producto.

#### VENTAJAS

- Óptima protección contra las incrustaciones calcáreas y la corrosión.
- Progresiva eliminación de las incrustaciones calcáreas ya existentes.
- Saneamiento gradual de instalaciones en deficientes condiciones de funcionamiento.
- Posibilidad de instalación en tuberías verticales u horizontales y para cualquier dirección del flujo del agua.
- Mínimo espacio necesario para el accesorio de conexión, por lo que no es necesario separar la tubería de la pared.
- Pérdida de carga muy reducida.
- Dosificación precisa desde caudales muy bajos.
- Óptima proporcionalidad y precisión de dosificación.
- Gastos de mantenimiento inapreciables.
- Ningún elemento eléctrico.
- Funcionamiento silencioso.
- Larga autonomía entre dos recargas.
- Facilidad de recarga con el disco solubilizador.

#### INSTALACIÓN

Para el montaje deben tenerse siempre presentes las prescripciones relativas a instalaciones hidráulicas. Se aconseja instalar siempre un filtro de protección para evitar la presencia de cuerpos extraños en la red de agua y en el propio equipo.

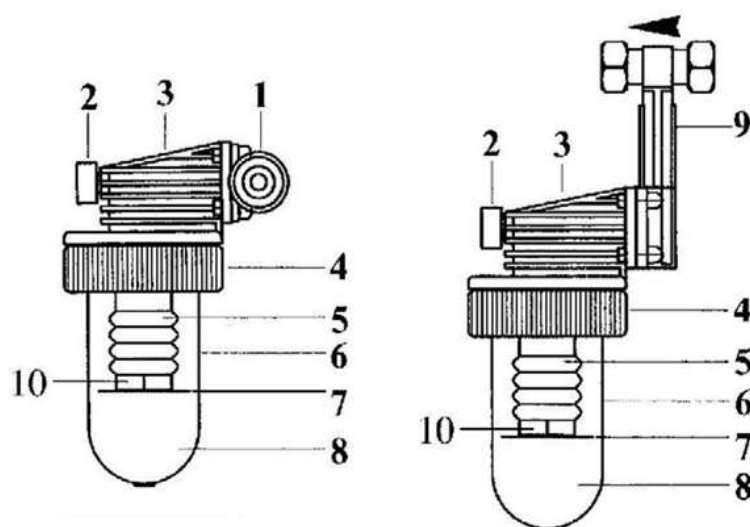
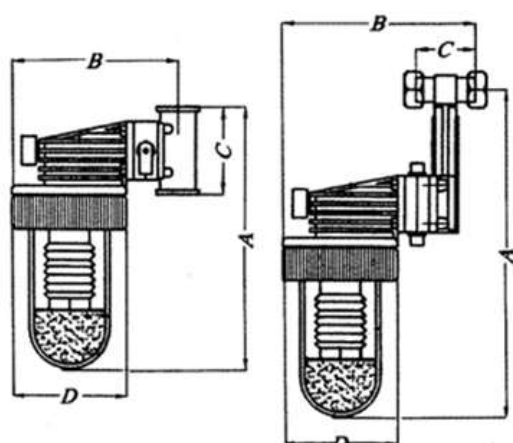
Antes y después del **CILIT-IMMUNO** deberá montarse válvulas de interrupción y un by-pass.

La selección del modelo se realiza en función de las necesidades previstas de consumo de agua (ver datos técnicos). Al instalar el **CILIT-IMMUNO** deberá montarse en ambos lados del dosificador un tramo de tubo recto, sin reducciones ni válvulas, de una longitud mínima 20 veces superior al diámetro de la pieza de conexión.

## DATOS TÉCNICOS

CILIT IMMUNO		152-N	153-N
Conexiones	"	1/2"	1/2"
Caudal mínimo/máximo	m <sup>3</sup> /h	1'5	1'5
Pérdida de carga a caudal nominal	bar	0,29	0,29
Autonomía aprox.	m <sup>3</sup>	20-40	20-40
Carga de CILIT 55 M-H Universal	g	80	80
Temperatura mín./máx. del agua	°C	5-30	
Temperatura mín./máx. ambiente	°C	5-40	
Elemento de conexión		incorporado	
<b>Dimensiones</b>			
A	mm	185	185
B	mm	280	280
C	mm	230	230
D	mm	155	155
Código		5310.12	5310.14

## COMPONENTES Y DIMENSIONES



IMMUNO 152

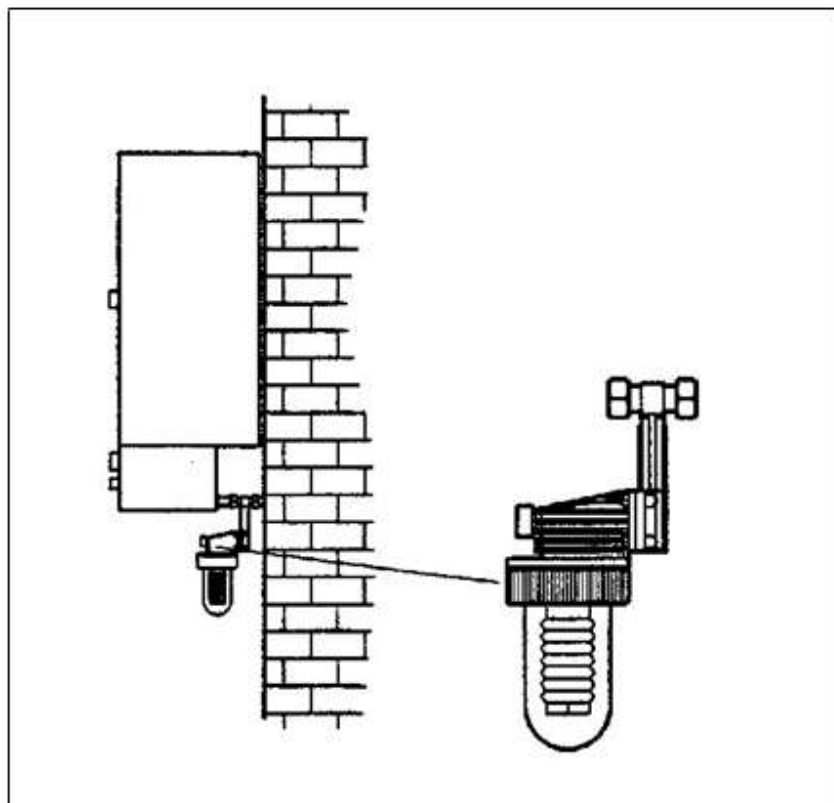
IMMUNO 153

### LEYENDA

1. Elemento de conexión
2. Tornillo de purga
3. Cabezal
4. Rosca de cierre
5. Membrana de fuelle
6. Recipiente o vaso
7. Disco solubilizador
8. Carga de producto CILIT 55 H/M UNI
9. Pieza de conexión a caldera mural
10. Anillo distanciador y difusor

## PRODUCTO A DOSIFICAR

Con el **CILIT-IMMUNO** debe dosificarse el producto CILIT-55 H/M Universal, el cual es una combinación especialmente estudiada de orto y polifosfatos (sales minerales). Estos productos tienen la propiedad de estabilizar la precipitación de los carbonatos de calcio y magnesio hasta una temperatura de 75 °C, impidiendo, por consiguiente, la formación de incrustaciones calcáreas. Asimismo forman una capa de protección sobre las tuberías de acero galvanizado protegiéndolas frente a la corrosión.

**ESQUEMAS DE INSTALACIÓN****INSTALACIÓN DEL CILIT IMMUNO 153-N**

La presente información técnica tiene en cuenta la experiencia de la sociedad y se aplica para un uso normal del producto, según descrito en el presente documento; otro tipo de aplicaciones deben autorizarse particularmente. En casos muy concretos y difíciles es necesario establecer un acuerdo con nuestro Servicio de Asistencia Técnica que cubre todo el territorio nacional con el fin de poder controlar los resultados y aprobar las posibles correcciones. CILIT se reserva el derecho a cualquier modificación de sus propios productos. Queda prohibida la reproducción total o parcial de esta documentación que es propiedad de la Sociedad.

**CILIT S.A**

Silici 71-73 - 08940 Cornellá de Llobregat - ESPAÑA

Tel: 93-474.04.94 - Fax: 93-474.47.30

E-mail: [cilit@cilit.com](mailto:cilit@cilit.com) - Web: [www.cilit.com](http://www.cilit.com)