

## SERIE PREMIUM

MÁXIMO AHORRO Y DURABILIDAD. LA COMBINACIÓN PERFECTA. NATURALMENTE.

# Alféa Extensa Duo + <sup>1/2</sup>

NUEVO



Gran confort para pequeños espacios. Gracias a su exclusivo módulo hidráulico, Alféa Extensa Duo + realiza la producción de calefacción y de ACS en pequeñas potencias. Las diferentes opciones que propone se pueden integrar en su módulo hidráulico, por lo que es una solución de espacio ideal.

La bomba circuladora de Clase A y sus COP hasta 4,5 son los puntos destacables de su rendimiento.

### LA MEJOR OPCIÓN EN POCO ESPACIO

- Confort en ACS: producción integrada por interacumulador de 190 L.
- COP hasta 4,5.
- Depósito de ACS exclusivo para funcionamiento con bomba de calor.
- 55 °C de impulsión de agua termodinámicos, a -7°C de temperatura exterior.
- Solución de espacio: solución 2 en 1.
- Gestión de 2 zonas de calefacción totalmente independientes.
- Posibilidad de gestión de 1 circuito de calefacción eléctrica [kit en opción].
- Refrigeración [opción].

### OTRAS CARACTERÍSTICAS

- 4 modelos de 5 a 10 kW.
- Monofásica.
- Obra nueva o apoyo de caldera.
- Todo tipo de emisor baja temperatura.

### ALTAS PRESTACIONES

- Unidad exterior con compresor DC Inverter Twin Rotary.
- Módulo interior, circuito primario con intercambiador coaxial e interacumulador de ACS.
- Regulación integral por compensación exterior (sonda de ambiente opcional).
- Vaso de expansión, válvula de seguridad, manómetro, etc...
- Sonda exterior de serie.
- Apoyo eléctrico en opción.



\*2 años de garantía integral. Para ampliación de garantía, consultar



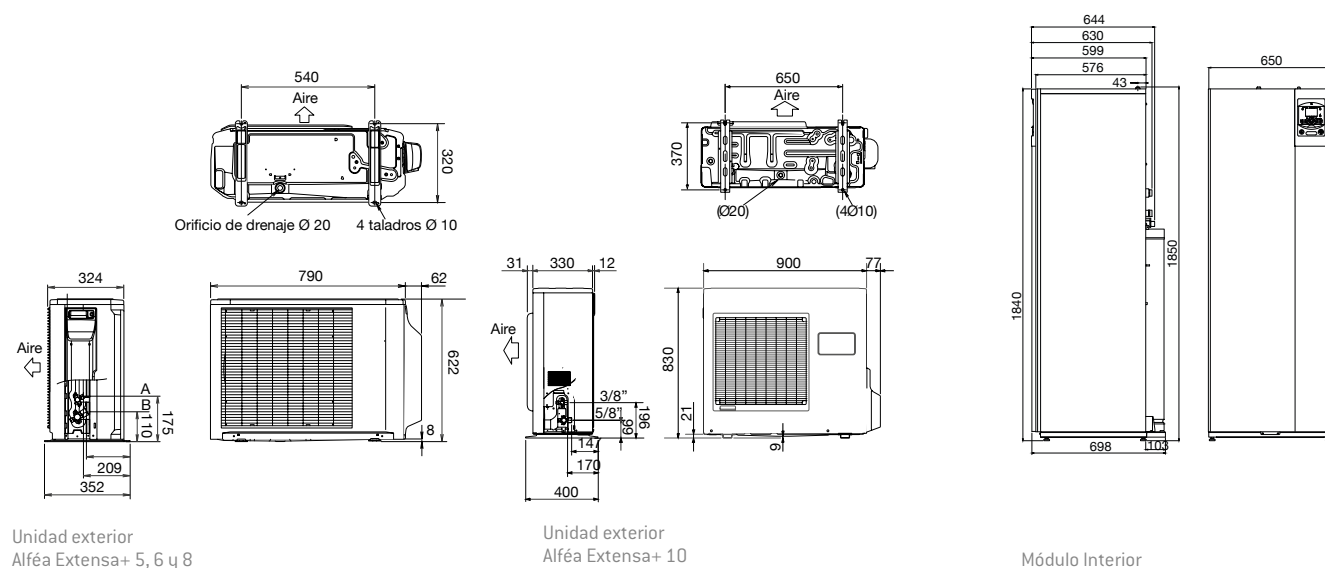
## CARACTERÍSTICAS TÉCNICAS

		EXTENSA DUO + 5	EXTENSA DUO + 6	EXTENSA DUO + 8	EXTENSA DUO + 10
<b>CÓDIGO</b>		522929	522930	522931	522932
Potencia calorífica +7°C / +35°C - Suelo radiante	<b>kW</b>	4,500	6,000	7,500	10,000
Potencia absorbida +7°C / +35°C - Suelo radiante	<b>kW</b>	0,996	1,410	1,840	2,490
COP +7°C / 35°C - Suelo radiante		4,52	4,26	4,08	4,02
Potencia calorífica -7°C / +35°C - Suelo radiante	<b>kW</b>	4,100	4,600	5,700	7,400
Potencia absorbida -7°C / +35°C - Suelo radiante	<b>kW</b>	1,470	1,740	2,230	2,970
COP -7°C / +35°C - Suelo radiante		2,79	2,64	2,56	2,49
Potencia calorífica +7°C / +45°C - Radiadores baja tª	<b>kW</b>	4,500	5,100	6,200	8,270
Potencia absorbida +7°C / +45°C - Radiadores baja tª	<b>kW</b>	1,315	1,500	1,870	2,530
COP +7°C / 45°C - Radiadores baja tª		3,42	3,40	3,32	3,27
Potencia calorífica -7°C / +45°C - Radiadores baja tª	<b>kW</b>	4,100	4,450	5,050	7,400
Potencia absorbida -7°C / +45°C - Radiadores baja tª	<b>kW</b>	1,860	2,040	2,470	3,700
COP -7°C / +45°C - Radiadores baja tª		2,20	2,18	2,04	2,00
Potencia calorífica +7°C / +55°C - Radiadores alta tª	<b>kW</b>	4,500	4,500	5,000	7,000
Potencia absorbida +7°C / +55°C - Radiadores alta tª	<b>kW</b>	1,790	1,790	1,940	2,860
COP +7°C / +55°C - Radiadores baja tª		2,51	2,51	2,58	2,45
Potencia calorífica -7°C / +55°C - Radiadores alta tª	<b>kW</b>	3,700	3,850	5,200	7,000
Potencia absorbida -7°C / +55°C - Radiadores alta tª	<b>kW</b>	2,200	2,330	3,340	4,150
COP -7°C / -55°C - Radiadores baja tª		1,68	1,65	1,56	1,69
Potencia apoyos eléctricos [opción]	<b>kW</b>	AJUSTABLE 3 ó 6	AJUSTABLE 3 ó 6	AJUSTABLE 3 ó 6	AJUSTABLE 3 ó 6
<b>POTENCIA FRIGORÍFICA</b>					
+35°C/+7°C	<b>kW</b>	2,90	3,70	5,10	6,10
EER (+35°C/+7°C)		2,30	2,34	2,39	2,44

\* Nivel de presión sonora a 1m del aparato, 1,5m del suelo, campo libre directividad 2.

\*\* Nivel de presión sonora a 5m del aparato, 1,5m del suelo, campo libre directividad 2.

## DIMENSIONES



## SERIE PREMIUM

MÁXIMO AHORRO Y DURABILIDAD. LA COMBINACIÓN PERFECTA. NATURALMENTE.

# Alféa Extensa Duo + <sub>2/2</sub>

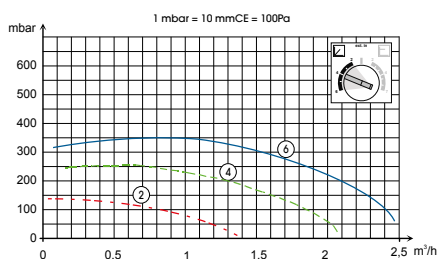
## MÓDULO HIDRÁULICO Y UNIDAD EXTERIOR

		EXTENSA DUO + 5	EXTENSA DUO + 6	EXTENSA DUO + 8	EXTENSA DUO + 10
	CÓDIGO	522929	522930	522931	522932
MÓDULO HIDRÁULICO	Nivel sonoro *	39	39	39	39
	Potencia acústica según EN 12102	46	46	46	46
	Dimensiones h x l x p	1850/650/698	1850/650/698	1850/650/698	1850/650/698
	Peso en vacío / con agua	152 / 366	152 / 366	152 / 366	152 / 366
CARACTERÍSTICAS HIDRÁULICAS	Contenido depósito intercambiador	16	16	16	16
	Contenido vaso expansión	12	12	12	12
	Temperatura máxima en producción de ACS	55	55	55	55
	Capacidad depósito ACS	190	190	190	190
	Apoyo eléctrico ACS	1,5	1,5	1,5	1,5
	Revestimiento depósito ACS	VITRIFICADO	VITRIFICADO	VITRIFICADO	VITRIFICADO
	Presión máxima servicio depósito ACS	10	10	10	10
	Período de calentamiento según EN 16147	1H55	1H55	1H55	1H55
	Temperatura de referencia según EN 16147	54	54	54	54
	COP según EN 16147	2,2	2,2	2,2	2,2
	Volumen máximo de ACS disponible según EN 16147	240	240	240	240
	CONEXIONES ELÉCTRICAS	Alimentación	230 V 50 Hz	230 V 50 Hz	230 V 50 Hz
Consumo en reposo		5	5	5	5
Sección de alimentación apoyos		366	366	366	366
CONEXIONES HIDRÁULICAS	Diámetros entrada-salida circuito primario (rosca macho)	1	1	1	1
RANGO DE FUNCIONAMIENTO	Rango de funcionamiento aconsejado min / max - modo calor	°C	-20°C / 35°C	-20°C / 35°C	-20°C / 35°C
	Nivel sonoro **	dB A	38	38	41
UNIDAD EXTERIOR	Potencia acústica según EN 12102	63	63	69	69
	Dimensiones h x l x p	620×790×290	620×790×290	620×790×290	830×900×330
	Peso en funcionamiento	41	41	42	60
	Diámetro gas	1/2	1/2	5/8	5/8
CARACTERÍSTICAS FRIGORÍFICAS	Diámetro líquido	1/4	1/4	1/4	3/8
	Carga de fluido frigorífico HFC R410 A	1100	1100	1400	1800
	Longitud mini / maxi	5/20	5/20	5/20	5/20
	Desnivel máximo	15	15	15	15
	Longitud máxima sin carga complementaria	15	15	15	15
	Cantidad de gas a añadir por metro suplementario	20	20	20	40
CONEXIONES ELÉCTRICAS	Alimentación	230 V 50 Hz	230 V 50 Hz	230 V 50 Hz	230 V 50 Hz
	Consumo en reposo	5,5	5,5	7,5	7,5
	Intensidad nominal	8,3	8,3	11,7	13,2
	Intensidad máxima (sin apoyos)	15	15	17	17
	Calibre disyuntor curva D	16	16	20	20
	Sección de alimentación	361,5	361,5	362,5	362,5
	Cable de interconexión módulo hidráulico-Ud exterior	461,5	461,5	461,5	461,5

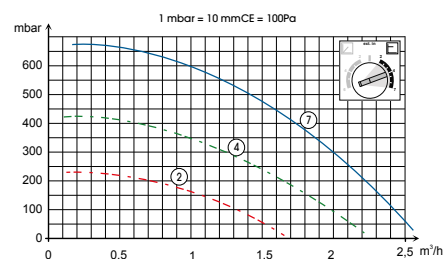
\* Nivel de presión sonora a 1m del aparato, 1,5m del suelo, campo libre directividad 2.

\*\* Nivel de presión sonora a 5m del aparato, 1,5m del suelo, campo libre directividad 2.

## CURVAS DE PRESIÓN DISPONIBLE



Presión variable



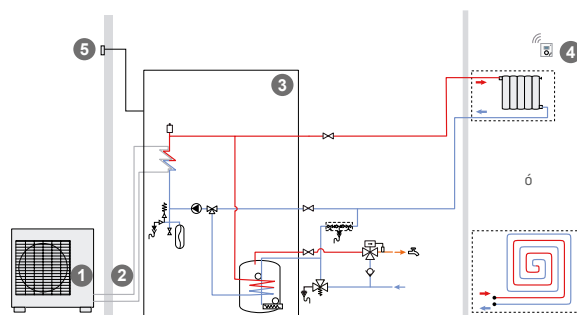
Presión constante

## RECOMENDACIONES DE INSTALACIÓN

### Un circuito de calefacción

- 1 Unidad exterior
- 2 Conexiones frigoríficas
- 3 Módulo hidráulico con interacumulador ACS
- 4 Sonda de ambiente
- 5 Sonda exterior

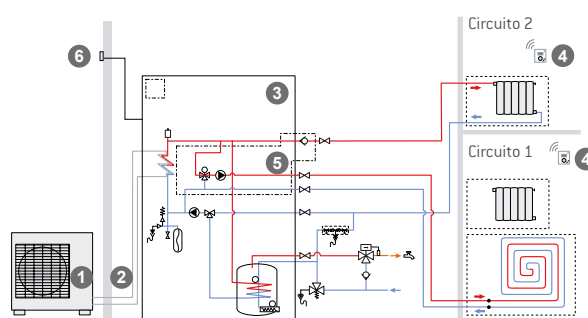
Accesorios, ver pág. 136



### Dos circuitos de calefacción y producción de ACS

- 1 Unidad exterior
- 2 Conexiones frigoríficas
- 3 Módulo hidráulico con interacumulador ACS
- 4 Sonda de ambiente
- 5 Kit 2 circuitos (integrable en módulo hidráulico)
- 6 Sonda exterior

Accesorios, ver pág. 136



### Apoyo caldera, dos circuitos de calefacción y producción de ACS

- 1 Unidad exterior
- 2 Conexiones frigoríficas
- 3 Módulo hidráulico con interacumulador ACS
- 4 Sonda de ambiente
- 5 Kit 2 circuitos (integrable en módulo hidráulico)
- 6 Kit apoyo caldera (integrable en módulo hidráulico)
- 7 Caldera
- 8 Sonda exterior

Accesorios, ver pág. 136

